



GAZİ ÜNİVERSİTESİ
GÜZEL SANATLAR ENSTİTÜSÜ

TEZ DANIŞMANLARI İÇİN
TURNİTİN
KULLANIM KLAVUZU



Turnitin' e giriş yap

Oturum açılmadı! Lütfen, e-posta adresinizi ve parolanızı kontrol edin ve tekrar deneyin. [Turnitin'UK](#) kullanıcıları, lütfen [buradan oturum açsın](#).

E-posta adresi

.....@gazi.edu.tr

Şifre (Turnitin' e giriş yap)

Kullanıcı profilinizi oluşturmak ister misiniz? [Buraya tıklayınız](#).

Şifrenizi mi unuttunuz? [Buraya tıklayınız](#).

[Gizlilik Politikası](#)

We take your privacy very seriously. We do not share your details for marketing purposes with any external companies. Your information may be shared with our third party partners ONLY so that we may offer our service.

Giriş Yap

[Gizlilik Sözleşmesi](#) | [Gizlilik Politikası](#) | [Hizmet Koşulları](#) | [AİD Veri Koruma Uyumluluğu](#) | [Telif Hakkı Koruması](#) | [Yasal SSS'ler](#)

Telif Hakkı © 1998 – 2017 [Turnitin, LLC](#). Tüm Hakları Saklıdır.



Tez Danışmanı, tarayacağı metni belirleyebilmek için öncelikli olarak sınıf oluşturmalıdır.

← → ↻ Güvenli | https://turnitin.com/t_home.asp?login=1&svr=336&lang=tr&r=26.5701058875802

Selda Piri Cinar | Kullanıcı Bilgisi | Mesajlar | **Öğretmen** ▼ | Türkçe ▼ | Öneriler | ? Yardım | çıkış

turnitin

Tüm Sınıflar Hesaba Katıl Hesaba Katıl (ÖA)

GÖRÜNTÜLENİYOR: HOME

Bu sayfa hakkında
Bu, öğretmen anasayfanızdır. Bir sınıf oluşturmak için, "Sınıf Ekle" düğmesine tıklayınız. Bir sınıfın ödevlerini ve yapılan gönderileri görüntülemek için sınıf adına tıklayınız.

Güzel Sanatlar Enst

+ Sınıf Ekle

Sınıf Numarası	Sınıf adı	Durum	İstatistikler	Düzenle	Kopyala	Sil
14973185	Bileşik Sanatlar 2017	Aktif				
15334810	Geleneksel Türk Sanatları 2017	Aktif				
15118816	Resim 2017	Aktif				
15405200	Türk Müziği 2017	Aktif				
15528247	Yeni Medya	Aktif				



Tüm Sınıflar

Hesaba Katıl

Hesaba Katıl (ÖA)

GÖRÜNTÜLENİYOR: ANASAYFA > SINIF OLUŞTUR

Yeni sınıf oluştur

Bir sınıf oluşturmak için bir sınıf adı ve bir sınıf kayıt anahtarı girin. Sınıfı ana sayfanıza eklemek için "Gönder" düğmesine tıklayın. Bir temel sınıf için bir ÖA giriş anahtarı da girmeniz gerekiyor.

Sınıf ayarları

* Sınıf türü

Standart

* Sınıf adı

Güzel Sanatlar Enstitüsü

* Kayıt anahtarı

....

* Ders alan(lar)ı

Görsel Sanatlar *

* Öğrenci düzey(ler)i

Yüksek Lisans *

Sınıf başlangıç tarihi

06-Tem-2017

* Sınıf bitiş tarihi

07-Oca-2018



İptal

Gönder

**Bu aşamada
yeni bir sınıf
oluşturulmalı
ve **GÖNDER**
butonuna
tıklanmalıdır.**



Güzel Sanatlar Enst

Sınıf Numarası	Sınıf adı	Durum
14973185	Bileşik Sanatlar 2017	Aktif
15334810	Geleneksel Türk Sanatları 2017	
15668941	Güzel Sanatlar Enstitüsü	
15118616	Resim 2017	
15405200	Türk Müziği 2017	
15526247	Yeni Medya	

Sınıf oluşturuldu

Tebrikler! Az önce yeni bir sınıf oluşturdunuz: Güzel Sanatlar Enstitüsü
Öğrencilerin bu sınıfa kendilerinin kayıt olmasını istiyorsanız hem seçtiğiniz kayıt anahtarına hem de Turnitin tarafından oluşturulan benzersiz sınıf Numarasına ihtiyaçları olacaktır.

Sınıf Numarası **15668941**

Kayıt anahtarı

Not: Eğer sınıf numaranızı unutursanız, bu numara sınıf listenizdeki sınıf adının solundaki numaradır. Sınıfı düzenleyerek kayıt anahtarını görüntüleyebilir veya değiştirebilirsiniz.

Sınıfa giriş yapmak ve ödev oluşturmaya başlamak için sınıf adına tıklayın

Devam Et



Sınıf İsmi'ne
tıklandıktan sonra
açılan sayfadaki
Ödev Ekle
butonuna tıklanmalıdır.

← → ↻ Güvenli | https://turnitin.com/t_home.asp?lang=tr#



Tüm Sınıflar Hesaba Katıl Hesaba Katıl (ÖA)

GÖRÜNTÜLENİYOR: HOME

Bu sayfa hakkında

Bu, öğretmen anasayfasıdır. Bir sınıf oluşturmak için, "Sınıf Ekle" düğmesine tıklayınız. Bir sınıfın ödevlerini ve yapılan gönderileri görüntülemek için sınıf adına tıklayınız.

Güzel Sanatlar Enst

+ Sınıf Ekle

Tüm Sınıflar Süresi Dolmuş Sınıflar Aktif Sınıflar

Sınıf Numarası	Sınıf adı	Durum	İstatistikler	Düzenle	Kopyala	Sil
14973185	Bileşik Sanatlar 2017	Aktif				
15334810	Geleneksel Türk Sanatları2017	Aktif				
15668941	Güzel Sanatlar Enstitüsü	Aktif				
15668966	Güzel Sanatlar Enstitüsü Moda Tasarımı Bölümü 2017	Aktif				
15118616		Aktif				
15405200	Türk Müziği2017	Aktif				
15526247	Yeni Medya	Aktif				

Gazi Üniversitesi X turnitin - Google'da Ara X Turnitin X

← → ↻ Güvenli | https://turnitin.com/t_class_home.asp?r=77.0157718799357&svr=326&lang=tr&aid=109417&cid=15668966



Ödevler Öğrenciler Not Defteri Kütüphaneler Takvim Tartışma Tercihler

GÖRÜNTÜLENİYOR: ANASAYFA > GÜZEL SANATLAR ENSTİTÜSÜ MODA TASARIMI BÖLÜMÜ 2017

Bu sayfa hakkında

Bu, sınıfınızın ana sayfasıdır. Sınıfınızın ana sayfasına ödev eklemek için "Ödev ekle" düğmesini tıklayın. Ödev gelen kutusunu ve bu ödevte yapılan teslimleri görmek için ödevi ya da ödevi ait "Görüntüle" düğmesini tıklayın. Ödevin "Diğer eylemler" menüsündeki "Gönder" seçeneğini tıklayarak teslimlerinizi gönderebilirsiniz.

Güzel Sanatlar Enstitüsü Moda Tasarımı Bölümü 2017

SINIF ANASAYFASI | QUICKMARK BREAKDOWN

BAŞLANGIÇ TESLİM POSTALAMA DURUM İŞLEMLER

Öğrencileriniz bir ödev göndermeden önce, sizin bir ödev oluşturmanız gerekmektedir.

+ Ödev Ekle

[Ödevler](#) [Öğrenciler](#) [Not Defteri](#) [Kütüphaneler](#) [Takvim](#) [Tartışma](#) [Tercihler](#)

GÖRÜNTÜLENİYOR: ANASAYFA > GÜZEL SANATLAR ENSTİTÜSÜ MODA TASARIMI BÖLÜMÜ 2017

Bu sayfa hakkında

Bir ödev oluşturmak için, ödev başlığı giriniz ve ödev için başlangıç ve teslim tarihi seçiniz. İsterseniz ödevle ilgili ödev tanımı girebilirsiniz. Varsayılan, bu ödevle gönderilen ödevlerin tüm veri tabanımızda taranmasıdır. Özel bir arama oluşturmak veya gelişim

**ÖNCE BAŞLIK OLUŞTURULMALI, ARDINDAN
İSTEĞE BAĞLI AYARLAR'A GEÇİLMELİDİR.**

Yeni Ödev

Ödev Başlığı ?

SÜRDÜRÜLEBİLİR MODA TASARIMI



Puan değeri ?

İsteğe bağlı

- ☐ Sadece Turnitin tarafından orijinallik kontrolünün yapılabileceği dosya türlerine izin ver

- ☒ Tüm dosya türlerine izin ver ?

Başlangıç tarihi ?

06-Tem-2017



de 11 ▼ : 17 ▼

Teslim tarihi ?

13-Tem-2017



de 23 ▼ : 59 ▼

Gönderim Tarihi ?

14-Tem-2017



de 0 ▼ : 00 ▼

[+ İsteğe bağlı ayarlar](#)**Gönder**

Ödevleri şuraya gönder: ?

depo yok
standart yazılı ödev deposu
depo yok

- ☒ Öğrenci ödev deposu
- ☒ Mevcut ve arşivlenmiş internet
- ☒ Süreli yayınlar, dergiler, & yayınlar

GradeMark

Bu ödevde bir performans değerlendirme ölçeği/formu eklensin mi? ?

Not: Öğrenciler ekteki performans değerlendirme ölçeğini/formu göndermeden önce içeriği

**TEZ DÜZENLENDİKTEN SONRA TEKRAR
YÜKLENMESİ SONRASINDA İNTİHAL
ORANININ %100 ÇIKMAMASI İÇİN MUTLAKA
DEPO YOK SEÇİLMELİDİR.**



Ödevler Öğrenciler Not Defteri Kütüphaneler Takvim Tartışma Tercihler

GÖRÜNTÜLENİYOR: ANASAYFA > GÜZEL SANATLAR ENSTİTÜSÜ MODA TASARIMI BÖLÜMÜ 2017

✓ Tebrikler! İlk ödevinizi oluşturduunuz. Öğrenci eklemek veya öğrenci listesini görüntülemek için yukarıdaki "öğrenciler" sekmesine tıklayınız.

Bu sayfa hakkında

Bu, sınıfınızın ana sayfasıdır. Sınıfınızın ana sayfasına ödev eklemek için "Ödev ekle" düğmesini tıklayın. Ödev gelen kutusunu ve bu ödevde yapılan teslimleri görmek için ödevi ya da ödevde ait "Görüntüle" düğmesini tıklayın. Ödevin "Diğer eylemler" menüsündeki "Gönder" seçeneğini tıklayarak teslimlerinizi gönderebilirsiniz.

Güzel Sanatlar Enstitüsü Moda Tasarımı Bölümü 2017

SINIF ANASAYFASI | QUICKMARK BREAKDOWN

+ Ödev Ekle

BAŞLANGIÇ	TESLİM	POSTALAMA	DURUM	İŞLEMLER
SÜRDÜRÜLEBİLİR MODA TASARIMI KAVRAMINA TÜKETİCİ-ODAKLI TASARIM SETİ YAKLAŞIMI				
ÖDEV	06-Tem-2017 11:17AM	13-Tem-2017 11:59PM	14-Tem-2017 12:00AM	0 / 0 gönderildi

Görünüm

Daha Fazla İşlem ▼

Gönder

Tez ile ilgili bilgileri girdikten sonra intihal kontrolü için yüklenecek tez seçilip; sayfanın alt kısmında yer alan **YÜKLE** butonuna tıklanmalıdır.

GÖRÜNTÜLENİYOR: ANASAYFA > GÜZEL SANATLAR ENSTİTÜSÜ MODA TASARIMI BÖLÜMÜ 2017 > SÜRDÜRÜLEBİLİR MODA TASARIMI

Tebrikler! İlk ödevinizi oluşturduunuz. Öğrenci eklemek veya öğrenci listesini görüntülemek için yukarıdaki "öğrenciler" sekmesine tıklayınız.

Gönder: Tek Dosya Yüklemesi ▾

Yazar

Kayıtlı olmayan öğrenci ▾

Adı

Sevgi Gaye

Soyadı

Ayanoğlu

Gönderi Başlığı

SURDURULEBİLİR MODA TASARIMI KAVRAMINA TUKE

Gönderdiğiniz dosya hiçbir depoya eklenmeyecek.

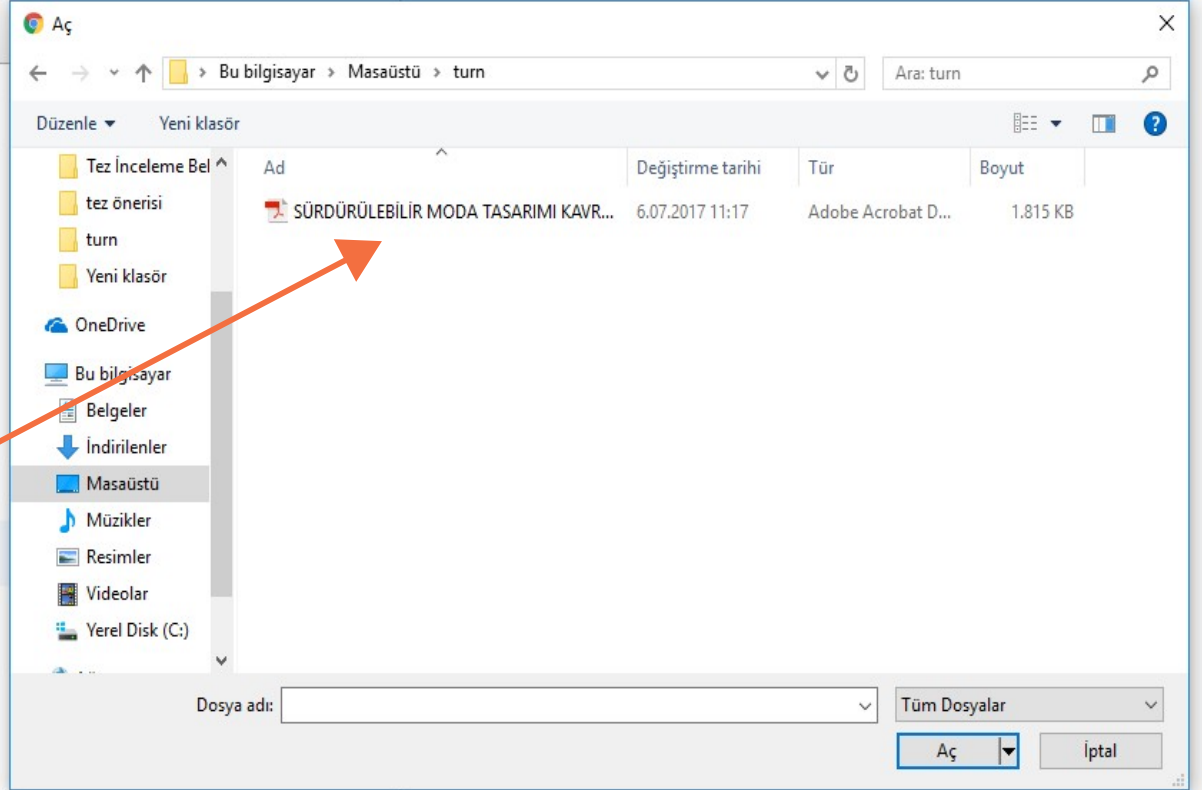
Ne gönderebilirim?

Tukeyi yükleyeceğiniz dosyayı seçin:

Bu bilgisayardan seç

Dropbox'dan seç

Google Drive'dan seçin



We take your privacy very seriously. We do not share your details for marketing purposes with any external companies. Your information may be shared with our third party partners ONLY so that we may offer our service.

Yükle

İptal

Dosya yüklenirken lütfen bekleyiniz.

Tebrikler! İlk ödevinizi oluşturdunuz. Öğrenci eklemek veya öğrenci listesini görüntülemek için yukarıdaki "öğrenciler" sekmesine tıklayınız.

Gönder: Tek Dosya Yükleme

ADIM ● ● ○

İşleniyor: SÜRDÜRÜLEBİLİR MODA TASARIMI KAVRAMINA TÜKETİCİ-ODAKLI TASARIM SETİ YAKLAŞIMI.pdf

Yazar:
Sevgi Gaye Ayanoğlu

Ödev başlığı:
SÜRDÜRÜLEBİLİR MODA TASARIMI KAVRAMINA
TÜKETİCİ-ODAKLI TASARIM SETİ YAKLAŞIMI

Gönderi başlığı:
SÜRDÜRÜLEBİLİR MODA TASARIMI KAVRAMINA
TÜKETİCİ-ODAKLI TASARIM SETİ YAKLAŞIMI



Bu işlem, 2 dakikadan az bir zaman alacak
bekleyin. İşlemi tamamlamak için onayınız s

We take your privacy very seriously. We do not share your details for marketing purposes with any external companies. Your information may be shared with our third party partners ONLY so that we may offer our service.

Onayla

İptal

Dosya yüklendikten sonra
ONAYLA butonuna tıklanmalıdır.

Gönder: Tek Dosya Yükleme

ADIM ● ● ○

Göndermek istediğiniz dosyanın bu olduğunu onaylayın.

« Sayfa 1 »

Yazar:
Sevgi Gaye Ayanoğlu

Ödev başlığı:
SÜRDÜRÜLEBİLİR MODA TASARIMI KAVRAMINA
TÜKETİCİ-ODAKLI TASARIM SETİ YAKLAŞIMI

Gönderi başlığı:
SÜRDÜRÜLEBİLİR MODA TASARIMI KAVRAMINA
TÜKETİCİ-ODAKLI TASARIM SETİ YAKLAŞIMI

Dosya adı:
SÜRDÜRÜLEBİLİR MODA TASARIMI KAVRAMINA
TÜKETİCİ-ODAKLI TASARIM SETİ YAKLAŞIMI.pdf

Dosya boyutu:
1.77M

Sayfa sayısı:
68

Kelime sayısı:
13286

Karakter sayısı:
86433

SÜRDÜRÜLEBİLİR MODA
TASARIMI KAVRAMINA
TÜKETİCİ-ODAKLI TASARIM
SETİ YAKLAŞIMI
Yazar: Sevgi Gaye Ayanoğlu

We take your privacy very seriously. We do not share your details for marketing purposes with any external companies. Your information may be shared with our third party partners ONLY so that we may offer our service.

Onayla

İptal

← → ↻ **Güvenli** | https://turnitin.com/t_submit.asp?r=66.6751049118552&svr=324&lang=tr&aid=60366879

Gönder: Tek Dosya Yükleme ADIM 1

Tebrikler! Gönderiminiz tamamlandı. Bu sizin dijital makbunuzdur. Bu makbuzu Doküman Görüntüleyicide yazdırabilirsiniz.

Yazar:
Sevgi Gaye Ayanoğlu

Ödev başlığı:
SÜRDÜRÜLEBİLİR MODA TASARIMI KAVRAMINA
TÜKETİCİ-ODAKLI TASARIM SETİ YAKLAŞIMI

Gönderi başlığı:
SÜRDÜRÜLEBİLİR MODA TASARIMI KAVRAMINA
TÜKETİCİ-ODAKLI TASARIM SETİ YAKLAŞIMI

Dosya adı:
SÜRDÜRÜLEBİLİR MODA TASARIMI KAVRAMINA
TÜKETİCİ-ODAKLI TASARIM SETİ YAKLAŞIMI.pdf

Dosya boyutu:
1.77M

Sayfa sayısı:
68

Kelime sayısı:
13286

Karakter sayısı:
86433

Gönderim Tarihi:
06-Tem-2017 11:31 EEST

Gönderim Numarası:
829273883

Sayfa 1

**SÜRDÜRÜLEBİLİR MODA
TASARIMI KAVRAMINA
TÜKETİCİ-ODAKLI TASARIM
SETİ YAKLAŞIMI**
Yazar: Sevgi Gaye Ayanoğlu

DOĞRU TALEP KAYDI KAYITLI OLARAK YÜKLENDİĞİ İÇERİ
GÖNDERİLDİĞİ ZAMANDA KULLANILAN KAYITLI KAYITLI
GÖNDERİM NUMARASI: 829273883 KAYITLI KAYITLI

We take your privacy very seriously. We do not share your details for marketing purposes with any external companies. Your information may be shared with our third party partners ONLY so that we may offer our service.

Ödev kutusuna git Başka bir dosya gönder

**İŞLEM TAMAMLANDIKTAN
SONRA İNTİHAL ORANINI
GÖRÜNTÜLEMEK İÇİN
ÖDEV KUTUSUNA GİT
BUTONU TIKLANMALIDIR.**



Ödevler

Öğrenciler

Not Defteri

Kütüphaneler

Takvim

Tartışma

Tercihler

GÖRÜNTÜLENİYOR: ANASAYFA > GÜZEL SANATLAR ENSTİTÜSÜ MODA TASARIMI BÖLÜMÜ 2017 > SÜRDÜRÜLEBİLİR MODA TASARIMI KAVRAMINA TÜKETİCİ-ODAKLI TASARIM SETİ YAKLAŞIMI

Bu sayfa hakkında

Bu sizin ödev gelen kutunuzdur. Bir ödevi görüntülemek için, ödev başlığına tıklayın. Orijinallik Raporu'nu görmek için, benzerlik kolonundaki orijinallik raporu ikonuna tıklayın. Bu ikon tıklanabilir durumda değilse, orijinallik rapor

SÜRDÜRÜLEBİLİR MODA TASARIMI KAVRAMINA TÜKETİCİ-OD...

GELEN KUTUSU | GÖRÜNTÜLENİYOR: YENİ ÖDEVLER ▼

Dosyayı Gönder



YAZAR

BAŞLIK

BENZERLİK

PUANLA

CE



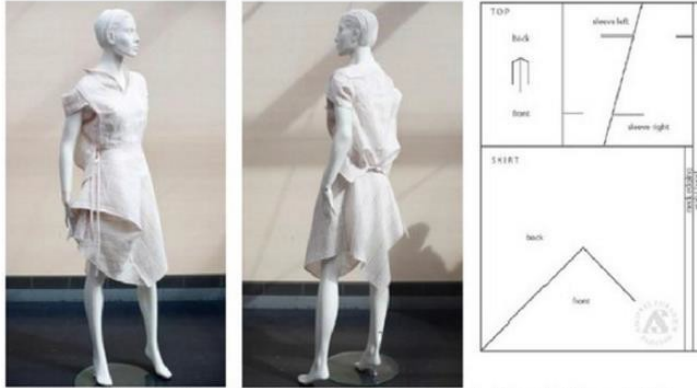
Sevgi Gaye Ayanoglu

SÜRDÜRÜLEBİLİR MODA TASARIMI KAVRAMINA T...



**BENZERLİK ORANI GÖRÜNDÜĞÜNDE
İŞLEM TAMAMLANMIŞTIR.**

NOT: SİSTEMDEN ÇIKILDIĞINDA DAHİ ARKA PLANDA İNTİHAL TESPİT İŞLEMİ DEVAM ETMEKTEDİR.



Resim 2.10 Andrej Subarew'in tek parça kumatan 1<1sarlad1g1etek, bluz ve kahb1
(Fletcher, 2008, s. 73)

2.2.3. Modüler tasarım

Sürdürülebilir tasarım <at>sl altındaki bir diğer fikir ise modülerlik üzerinedir.

SÜRDÜRÜLEBİLİR MODA TASARIMI KAVRAMINA TÜKETİCİ-ODAKLI TASARIM SETİ YAKLAŞIMI

ORJİNALLIK RAPORU

%4

BENZERLİK ENDEKSİ

%3

İNTERNET
KAYNAKLARI

%2

YAYINLAR

%2

ÖĞRENCİ ÖDEVLERİ

BİRİNCİL KAYNAKLAR

Eşleşmelere Genel Bakış

%0

1

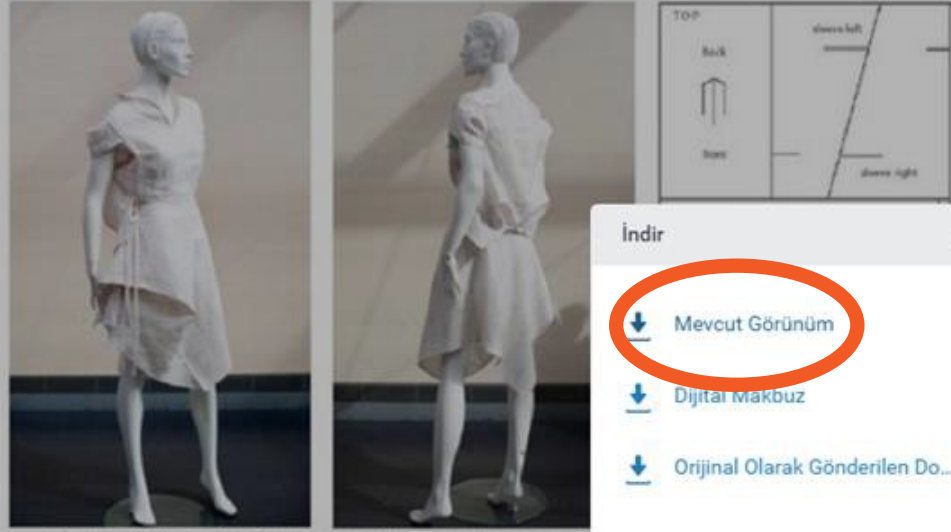
arastirmax.com
İnternet Kaynağı

%<1

Şayet benzerlik oranı
örnekten fazla ise
bu bölümde bazı veriler
ile karşılaşacaksınız.

BENZERLİK ORANI BELİRLENDİKTEN SONRA, BENZERLİKLERE AIT RAPORU GÖRÜNTÜLEMEK İÇİN YÜZDESEL İFADEYE TIKLAYINIZ. GÜZEL SANATLAR ENSTİTÜSÜ'NÜN KARARI GEREĞİNCE BENZERLİK ORANI ÜST SINIRI % 20 OLARAK BELİRLENMİŞTİR.

feedback studio



Resim 2.10 Andrej Subarew'in tek parça kumatan 1...
(Fletcher, 2008, s. 73)

Benzerlik oranını gösteren raporu PDF formatında almak için mevcut görünüm linki tıklanmalıdır.

fikir ise modülerlik üzerinedir.

Fletcher (2008, s. 132), modüler ürünlerin tüketim mekanizması yenilik ve <e*itlilik sunması bakımından diğer tasarım fikirlerine oranla daha tercih edilebilecek kapasitede olduğunu belirtir. Ürünleri elastik kabiliyeti yüksek, uydurulabilir ve <ıkanabilir parçalar gibi özelliklerle üretilerek yenilik ve eitlilik sağlanmakta.

Elde edilen sonuç, "LİSANSÜSTÜ TEZ BENZERLİK FORMU"na doldurularak belirtilen belgelerle enstitüye teslim edilmesi gerekmektedir.

SÜRDÜRÜLEBİLİR MODA TASARIMI KAVRAMINA TÜKETİCİ-ODAKLI TASARIM SETİ YAKLAŞIMI

Dosya Düzenle Görünüm Pencere Yardım

Ana Sayfa Araçlar turn klavuz.pdf SÜRDÜRÜLEBİLİR

69 / 71

Yer İmleri

SÜRDÜRÜLEBİLİR MODA TASARIMI KAVRAMINA TÜKETİCİ-ODAKLI TASARIM SETİ YAKLAŞIMI

SÜRDÜRÜLEBİLİR MODA TASARIMI KAVRAMINA TÜKETİCİ-ODAKLI TASARIM SETİ YAKLAŞIMI

	%4 BENZERLİK ENDEKSİ	%3 İNTERNET KAYNAKLARI	%2 YAYINLAR	%2 ÖĞRENCİ ÖDEVLERİ
BİRİNCİ KAYNAKLAR				
1	blog.designedbysherpa.com	İnternet Kaynağı	%1	
2	DENGİN, Serap and KOÇ, Fatma. "KÜLTÜR ENDÜSTRİSİ BAĞLAMINDA MODA VE GENÇLERİN MODAYI KULLANMA DURUMLARI", Akademisyenler Birliği, 2016.	Yayın	<%1	
3	earsiv.atauni.edu.tr	İnternet Kaynağı	<%1	
4	eijeeas.com	İnternet Kaynağı	<%1	
5	Submitted to Selçuk Üniversitesi	Öğrenci Ödevi	<%1	
6	KARALAR, Rıdvan and KIRACI, Hakan. "Çevresel sorunlara karşı bir çözüm önerisi olarak sürdürülebilir tüketim düşüncesi", TÜBİTAK, 2011.	Yayın	<%1	
7	Submitted to Beykent Üniversitesi	Öğrenci Ödevi	<%1	

PDF'yi Dışa Aktar

PDF Oluştur

PDF'yi Düzenle

Yorum Yap

Dosyaları Birleştir

Adobe Acrobat Pro DC

Birden fazla dosyayı tek bir PDF'de birleştirin

Daha fazla bilgi

Doldur ve İmzala

Daha Fazla Araç

Document Cloud'da dosya saklayın ve paylaşın

Daha Fazla Bilgi

16:48 6.07.2017